

OLIMPIADA DE ECONOMIE

FAZA NAȚIONALĂ, 21-25 aprilie 2003

I. Analizați, din punct de vedere economic, următorul text:

"Succesul [de piață] al unei afaceri nu este determinat de către producător, ci de către consumator". (Peter Druker)

30 puncte

II. Situația economică a anului 2002 este reflectată și prin indicatorii sintetici cuprinși în următorul tabel:

	România	Polonia	Ungaria	Cehia
Mărimea depozitelor pe locuitor (în Euro)	449	2000	2400	4200
Diferența dintre dobânda încasată și dobânda plătită (în procente)	10%	4,3%	3,7%	4,2%
Credite pentru populație (pondere în PIB)	0,7%	În medie între 5-7%		
Veniturile salariale reale pe locuitor sunt în România de 3-4 ori mai mici decât în fiecare dintre țările menționate.				
Inflația, de 17,8% în România, este de 3-4 ori mai mare decât în fiecare dintre țările menționate.				

(ziarul Adevărul, citând surse din BNR)

Precizați și explicați corelațiile dintre acești indicatori.

25 puncte

III. Următoarele date caracterizează situația unei firme:

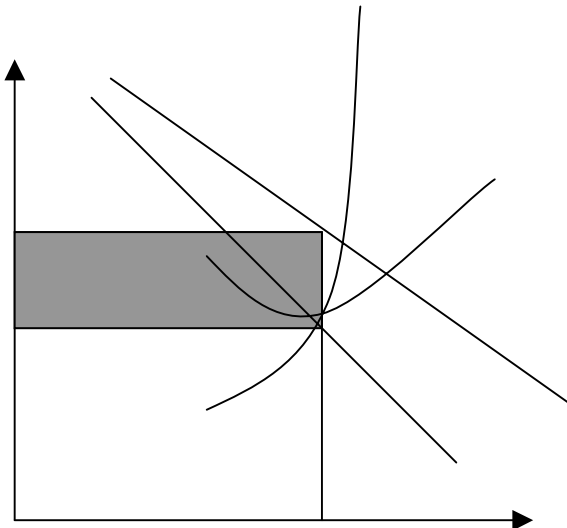
- producția anului în curs este de 1 mil. bucăți;
- capitalul utilizat este de 1000 mld. u.m., din care 40% este capital circulant;
- cheltuielile pentru iluminatul și încălzitul unității reprezintă 5% din capitalul circulant consumat;

- amortizarea este de 10 ori mai mică decât celelalte cheltuieli materiale, având o pondere de 8% în costul total;
- salariile directe reprezintă 10% din costul total, fiind de 5 ori mai mari decât salariile indirecte;
- prețul de vânzare unitar este cel care asigură o rată a profitului, la cifra de afaceri, de 20%.

În anul următor, producția scade cu 200.000 de bucăți, iar consumul specific unitar de materii prime (în expresie valorică), cu 10%. Știind că în acest al doilea an firma dorește să-și mențină constante prețul de vânzare și rata profitului, la cifra de afaceri, calculați modificarea absolută și procentuală a cheltuielilor salariale.

20 puncte

- IV. Interpretați următorul grafic ce reprezintă o situație existentă pe piața cu concurență de oligopol.



15 puncte

Notă:

Timp de lucru 3 ore.

Se acordă 10 puncte din oficiu.